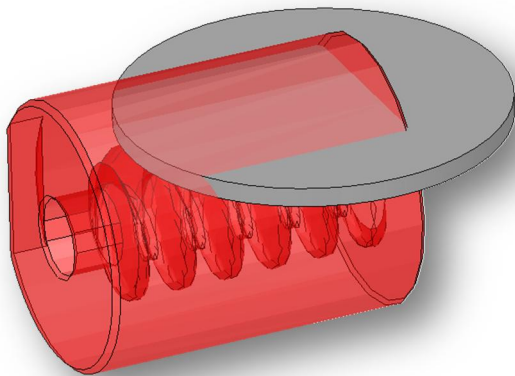


## KiCoat X24

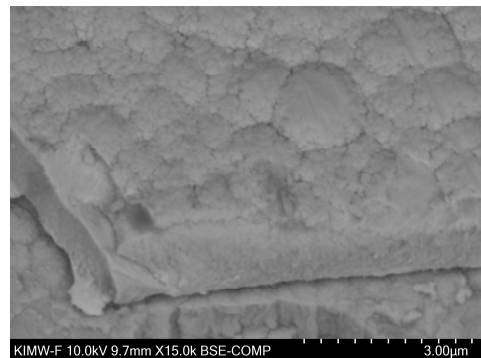
Chromcarboxid- Beschichtung (CrCOx)



3D Fähigkeit KiCoat beschichteter Oberflächen: Prüfkörper aus hinterschnittiger Kontur entnommen

### KiCoat X24 bietet unterschiedlich vorteilhafte Eigenschaften:

- 3D fähige Prozessführung: komplexe oder hinterschnittige Geometrien werden gleichmäßig beschichtet
- Robuster Gasphasenprozess für reproduzierbare Schichtabscheidung
- Beschichtungstemperaturen  $< 500^{\circ}\text{C}$  ermöglicht die Beschichtung üblicher Werkzeugstähle



Schichtaufbau W<sub>2</sub>C

### Schichteigenschaften X24:

- Chromcarboxid weist neben guten mechanischen Eigenschaften eine sehr hohe chemische Beständigkeit auf
- Schichthärte: ca. 1200 HV
- Schichtdicke: 1-3µm
- Günstige Entformungseigenschaften
- Korrosionsschutz: ausgezeichnet