



**Group - IPS**  
*Industrial Projects Services*

# Kurzvorstellung

10/07/2024

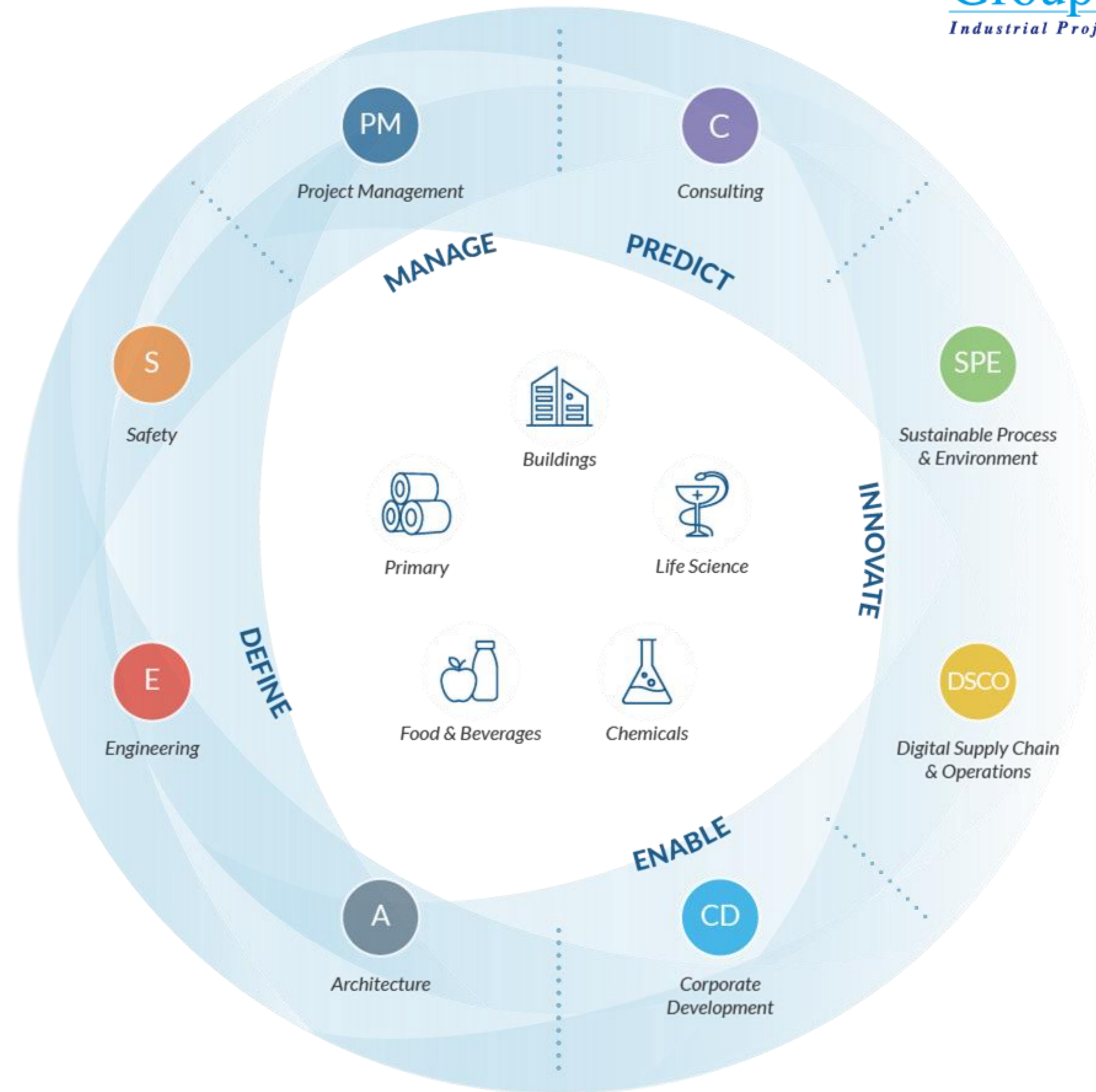




# Unsere Methodologie

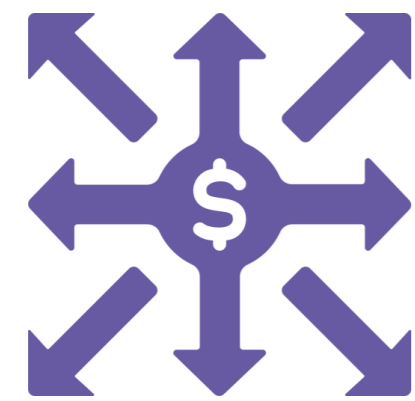
Wir sind als Bauherrenvertretung und Projektmanager gegründet worden. Alle weiteren Dienstleistungen haben wir über Jahrzehnte aus dem aktiven Projektgeschäft heraus entwickelt.

Dadurch haben wir im Vergleich zu klassischen Planungsbüros einen ganzheitlichen, projektbezogenen Blick auf alle Teilaufgaben und Gewerke eines Projektes. Somit stehen Ihre übergeordneten Projektziele und Interessen in allem, was wir tun und anleiten, an erste Stelle.



# Strategische Beratung

## PROGNOSE & INNOVATION



Mit Projekt- und Investitionsdefinition helfen wir Ihren Entscheidern unerwarteten Ereignissen vorzubeugen, die sich auf den gesamten Business Case auswirken können.



Technische Due Diligence  
& Vermögensbewertung



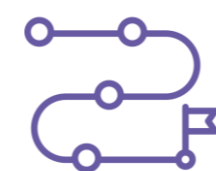
Statistische Risikoanalyse für Investitionen  
(Monte-Carlo-Simulation)



Auswahl von Investitionsstandorten  
und Marktanalyse



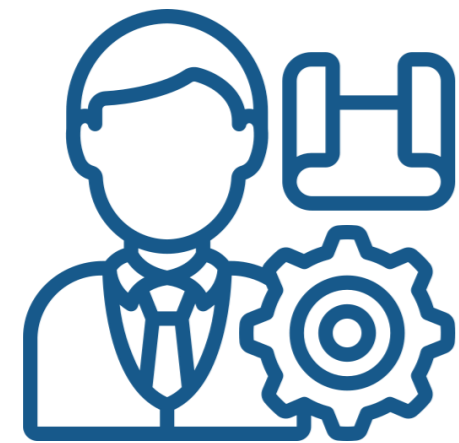
Business Case KPI-Identifikation,  
Nachverfolgung und Berichterstattung



Masterplan für Investitionen

# Projektmanagement

## MANAGE



Als Vertreter des Bauherrn definieren wir das Projekt und seine Struktur unter Berücksichtigung von Zeit-, Budget- und Genehmigungsvorgaben.

Wir koordinieren alle Gewerke, damit sich Ihr Team auf dessen tägliche Aufgaben konzentrieren kann.



Projektdefinition



Genehmigung (BImSchG Bau- und Umweltgenehmigung)



Layout-Integration



Kostenkontrolle



Zeitplan



Vollständige Dokumentenverwaltung

# Genehmigungen

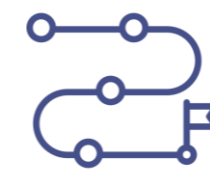
## MANAGE



Als Bauherrenvertreter und Projektingenieure planen und koordinieren wir den gesamten Genehmigungsprozess. Wir verfassen die nötigen Anträge u.a. gem. BImSchG, KrwG, WHG, AbwV, UVPG sowie Bauordnungsrechtlich. Wir unterstützen Sie dabei Ihre Emissionen zu optimieren und hinsichtlich Ihrer Genehmigungen auf Stand zu bleiben, z.B. bei Gesetzesänderungen.



Emissionsstudien



Genehmigungs-Roadmap



Genehmigungs- und Gutachterkoordinierung



Vorbereitungen & Verfassen von Bau- und BImSchG-Anträgen



Follow-up von Anträgen & Verhandlung mit Behörden

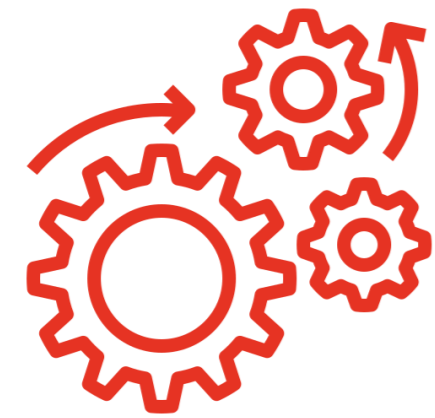


TA-Luft Sanierung

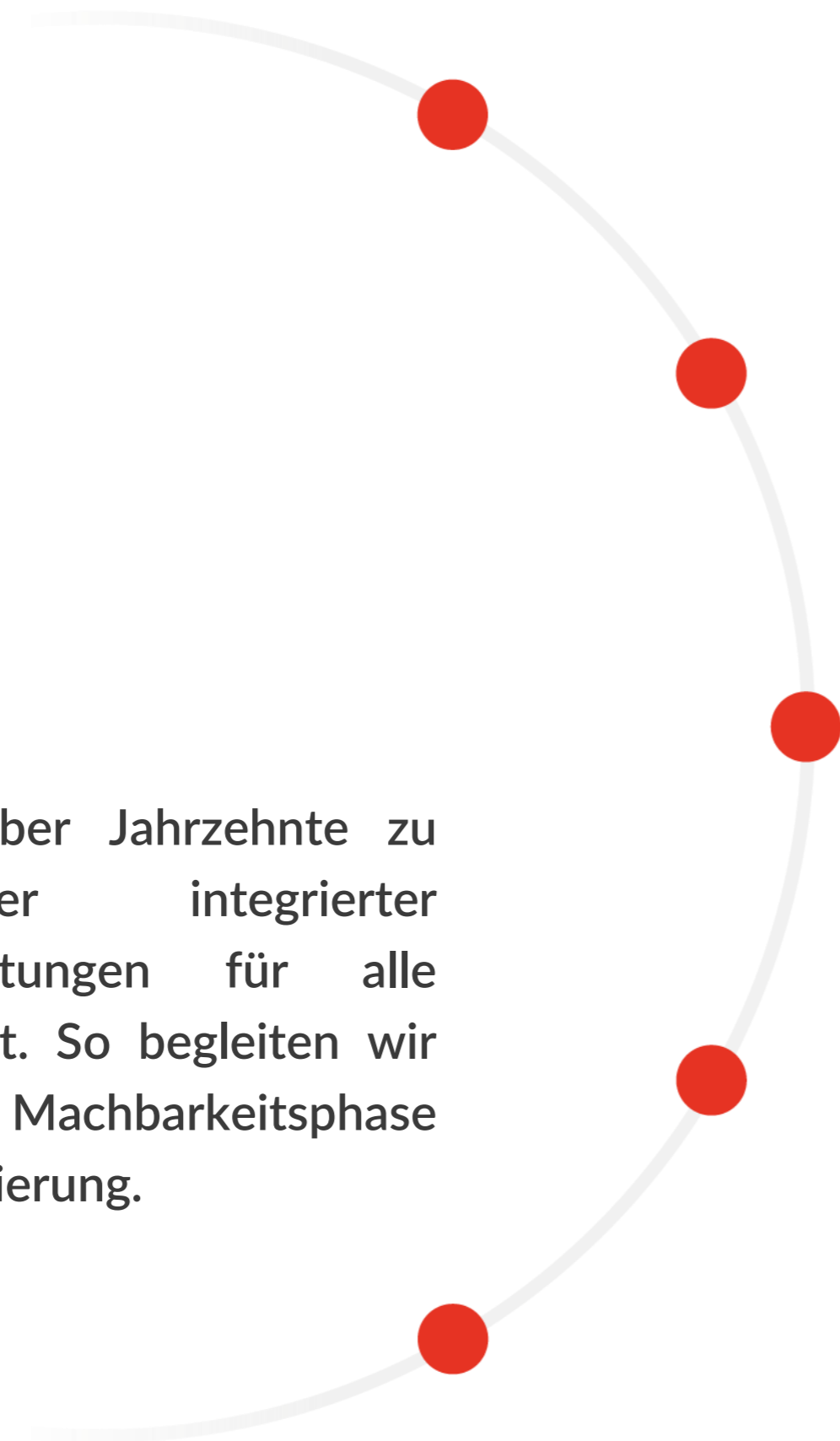


# Engineering

## DEFINE



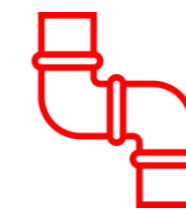
Wir haben uns über Jahrzehnte zu einem Anbieter integrierter Ingenieursdienstleistungen für alle Gewerke entwickelt. So begleiten wir Sie nahtlos von der Machbarkeitsphase bis zur Projektrealisierung.



Konzept, Entwurfs & Detailplanung



Tragwerksplanung



Prozess- & Rohrleitungsplanung



Heizung, Lüftung und Klimatisierung (HVAC)



Elektrizität, Instrumentierung und Automatisierung (EIA)

# Architektur

## DEFINE



Unser Architekturbüro ARQUID ist der branchenübergreifende Architekturweig der Groupe-IPS und bietet architektonische Dienstleistungen für Industrie-, Forschungs-, Gastronomie- und Bürogebäude an.



Einhaltung gesetzlicher Vorschriften - Arbeitsschutzbestimmungen, Denkmalschutz usw.



Gebäudeplanung - Vision und Koordination



Entwurfs- und Detailplanung



Außen- und Innengestaltung



BIM-Modellierung



# Sicherheit

## DEFINE & MANAGE



Von der Konzeption eines Projekts bis hin zur Sicherheitskoordination während der Bauphase unterstützt unser Team Sie bei der weltweiten Einhaltung rechtlicher und technischer Vorschriften.



Seveso, ATEX, CE, HAZOP  
HACCP, FMECA, Kaizen



Risikoanalyse, Sicherheitskoordinationskonzept,  
Risikobewertung pro Branche, kundenspezifische Schulungen



SiGeKo Realisierung & Bauleitung



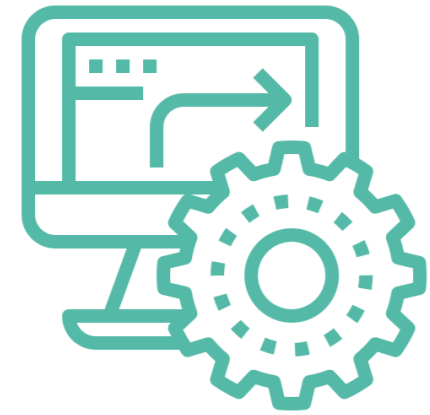
Berater für Prävention, Sicherheitskoordination vor Ort &  
Sicherheitsassistent



Sicherheitsüberwachung - Zugangskontrolle,  
tägliche/wöchentliche Berichterstattung, Überwachung der Arbeitserlaubnis

# Automatisierung

## DEFINE



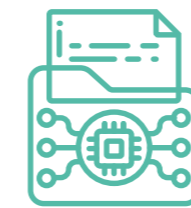
Wir sorgen dafür, dass die Automatisierung Ihrer Anlagen von der Konzeption bis zur Inbetriebnahme den Anforderungen gerecht wird.



Automatisierungsstrategien, Interaktion zwischen Systemen & Netzwerk-Konzept



Systementwurf, Infrastruktur Zeichnung, Heatmaps & Leistungsverzeichnisse



Detaillierte Automatisierung, Dokumentation & Kontinuierliche Verbesserung



GAMP-Ansatz, Bulk edit & GDP



Installation, Inbetriebnahme, Tuning & Qualifizierung

# Digital Supply Chain & Operations

## PREDICT & INNOVATE



Analyse, Neugestaltung und Optimierung von Prozessen, um wettbewerbsfähige Verbesserungen in Bezug auf Energieverbrauch, Materialhandhabung und Personenfluss zu erzielen.



Strategische Logistik



Simulation von Waren- und Personalflüssen, auch in 3D



Lagerdesign



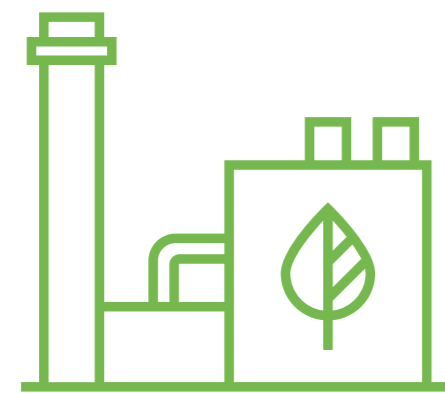
Technologieauswahl und Implementierung



Prozesskapazitätserhöhung mit Lean-Ansatz

# Nachhaltige Verfahrenstechnik und Umweltdienstleistungen

## PREDICT & INNOVATE



Wir erarbeiten und realisieren Konzepte zur nachhaltigen Effizienzsteigerung, Verringerung von Betriebskosten. Gleichzeitig reduzieren wir regulatorische Risiken durch Konformitätsverbesserung und technologische Innovation.



Prozessaudit und KPI-Analyse, rechtlicher Rahmen und Überwachungsbedarf



Behandlungsanalyse (Wasser, Abwasser, Geruch, Biomasse), Inline-Analyse



Umweltstudien: Kohlenstoff-Fußabdruck, Wasserverbrauch, Energieoptimierung



Maßnahmen zur OPEX-Reduzierung: Aufwertung von Abfällen, Wiederverwendung, Rückgewinnung, Prozessoptimierung



Kreislaufschließung und Valorisierung von Co-Produkten



# Europa

**SWITZERLAND**

ZÜRICH

**NETHERLANDS**

ROTTERDAM

**BELGIUM**

NIVELLES | ANTWERP

**FRANCE**

PARIS | LYON

**SPAIN**

MADRID | BARCELONA | MÁLAGA

**ROMANIA**

BUCHAREST

**GERMANY**

BERLIN | DRESDEN | HAMBURG | STUTTGART

**BULGARIA**

SOFIA

**UNITED KINGDOM**

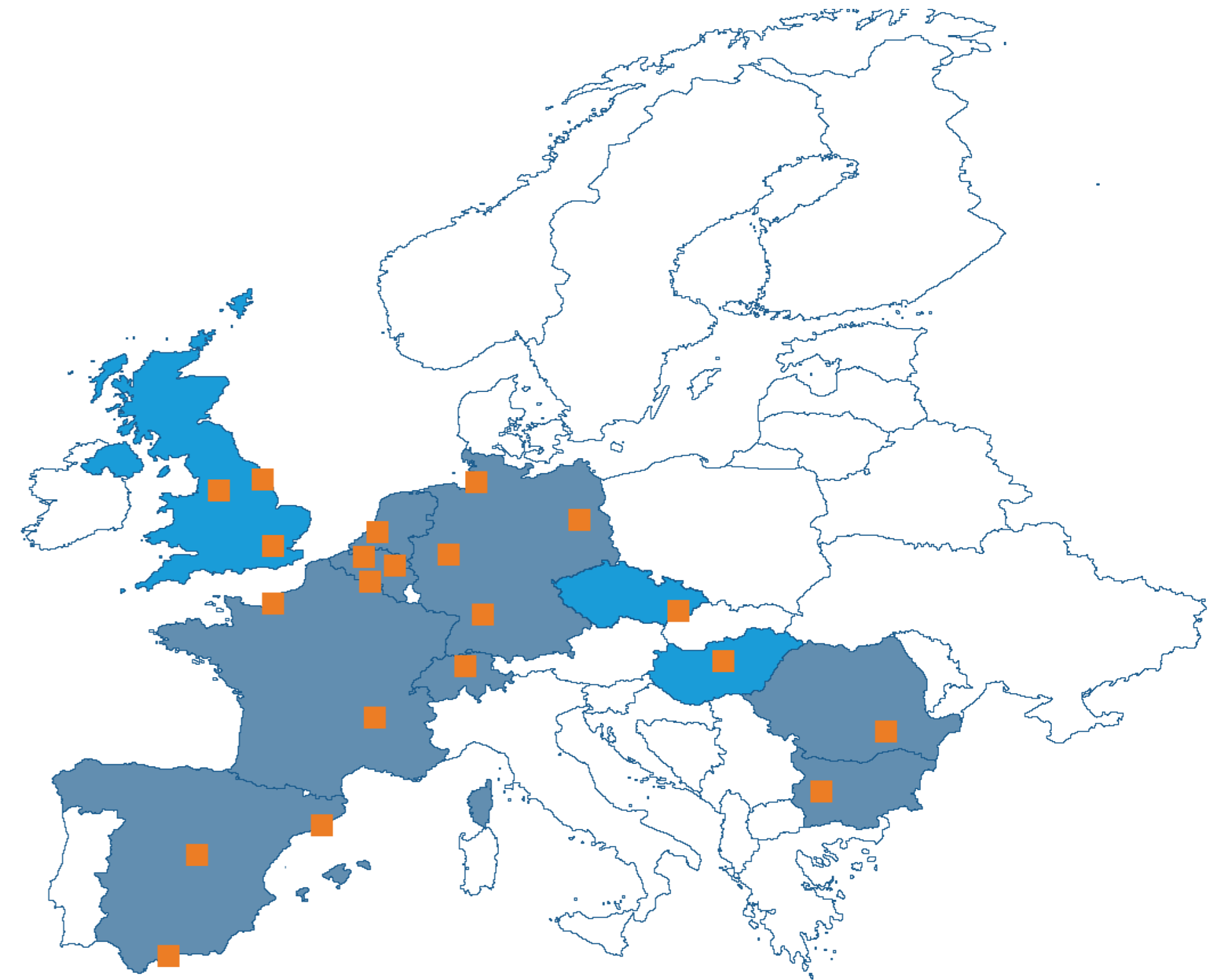
MANCHESTER | LONDON | EAST YORKSHIRE

**HUNGARY**

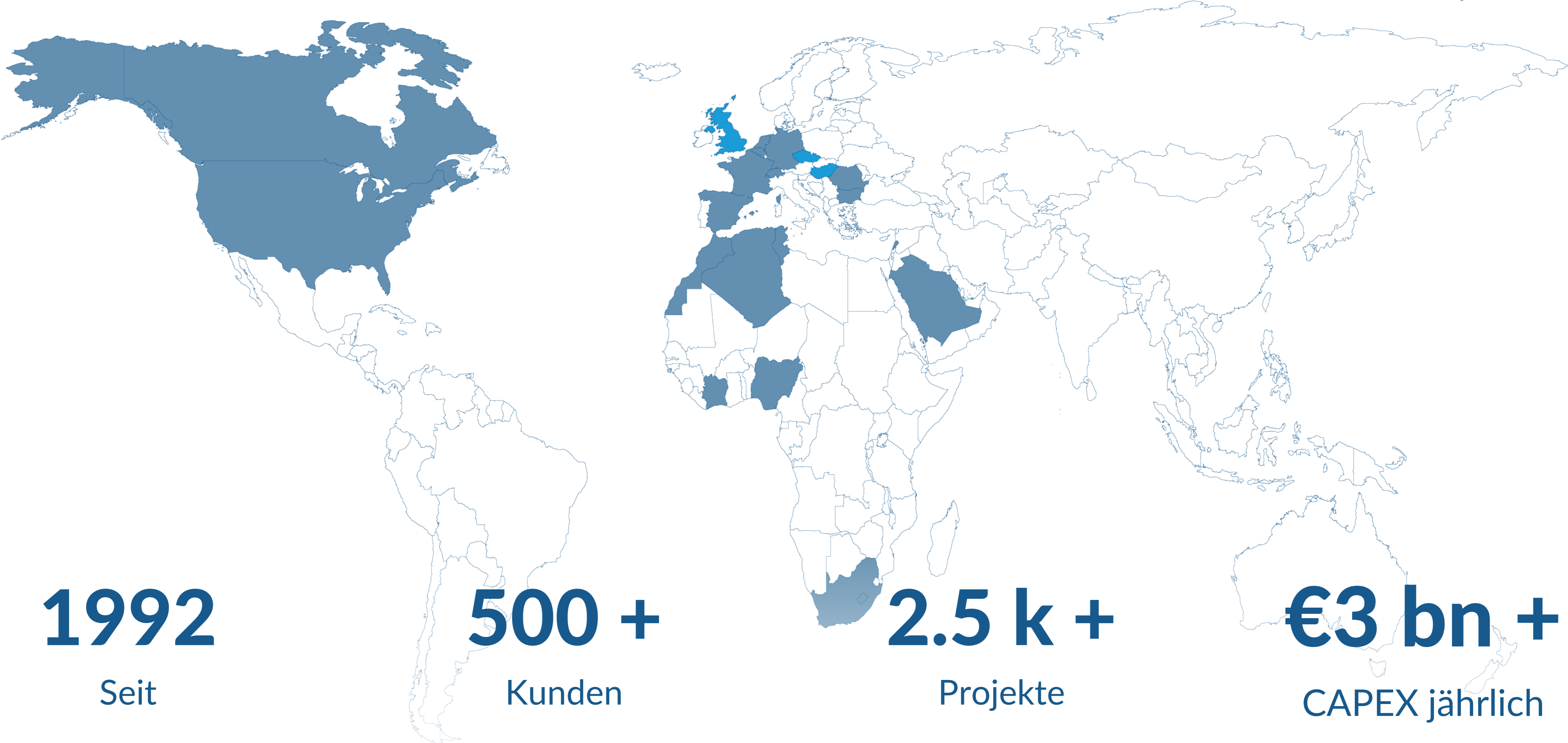
BUDAPEST

**CZECH REPUBLIC**

ZLIN



Global



**1992**

Seit

**500 +**

Kunden

**2.5 k +**

Projekte

**€3 bn +**

CAPEX jährlich

# Eine Auswahl unserer Kunden





# Novelis Continuous Annealing Line



Location  
Plettenberg, Germany



Budget  
€150 million



Surface  
180,000 m<sup>2</sup>



Scope  
**Full EPCM**  
**Feasibility**

- Permitting
- Project Management

**Project Preparation**

- Procurement

**Project Realization**

- Safety
- Construction Management







# New chocolate line (brownfield) – Project Management & Engineering



Location  
Berlin, GER



Budget  
25M €



Surface  
2700m<sup>2</sup>



## Scope

### Project Management

- Time scheduling incl. detailed execution schedules and shutdown planning
- Project definition (specifications, list of components, tie-ins, etc.)
- Budget definition & management
- Procurement support
- Purchasing and Accounting Support

### Project Preparation – basic & detailed engineering

- Design of the new cooling system for refiners and conches
- Design of a new chilled water supply system for conveying air
- Design of HVAC system for new installation
- Logistics design incl. warehousing (pallet flow analysis) and pallet conveying
- Design coordination for civil engineering
- Layout support incl. process equipment, tank farm, piping and HVAC

### Project Realization

- Construction Management incl. work permits
- Organization of appropriate site installation
- Coordination of contractors during the execution phase
- Monitoring contractors' progress against cost estimates
- Project Cost Controlling





# NEXWAFE Solar-EpiWafer Production Plant



Location  
Bitterfeld, Germany



Budget  
Confidential



Surface  
Confidential



- Scope
- Upscaling lab prototype to a pilot plant
  - Project management
  - Feasibility study
  - Layout
  - CAPEX and OPEX estimation
  - Permitting
  - Safety
  - Basic design
  - Procurement
  - Detailed design
  - Construction management
  - Commissioning





# Extractor Swap



Location  
Germany



Budget  
Confidential



Surface  
Confidential



- Scope  
EPCM FEL-3
- Project Management
    - Budget estimation and controlling
    - Scheduling and follow up
    - Procurement specifications
    - Project Execution Planning
  - Detailed Design
    - Design Coordination
    - Piping design
    - Machine Layout
    - 3-D scan and model
    - Constructability check
    - Integrated Layout





Location  
Duisburg, Germany



Budget  
€250 Million



Surface  
250.000 m<sup>2</sup>



Scope

**General Designer**

- Project Management
- Basic Engineering
  - Layout
  - Civil & Structural
  - Piping
  - E&I
  - Mechanical
- Interface with OEM
- Budget







# New bottle washing line



Location  
Munich, Germany



Budget  
€280.000



Surface  
Confidential



Scope

## Project Preparation

- Project definition
- Layout
- Tendering and quotation
- comparison
- Budget
- Detailed Time Schedule

## Project Realization

- Construction management
- Schedule follow-up
- Overall coordination





# Beiersdorf Global Water Efficiency Masterplan



Location  
Germany



Budget  
Confidential



Surface  
Confidential



Scope

## Project preparation

- Project Management
- International multi-site study
- Concept engineering
- Technology Selection
- Project Definition





Location  
Klein Wanzleben, Germany



Budget  
€ 10 million



Surface  
Integrated Brownfield



- Scope
- Concept Study
    - Process Concept Design
    - Process Simulation
    - R&D with Suppliers
  - Basic Engineering
    - Layout
    - Civil
    - Piping
    - Electrical
  - Project Definition
    - Project Budget
    - Overall Time Schedule







Location  
Germany



Budget  
Confidential



Surface  
Confidential

Scope  
EPCM FEL – 1



- Project Management / consulting
  - Cost estimation
  - Masterplan Scheduling
  - Volume forecasting
  - Capacity File report
  - Bottleneck identification
  - Operational optimization
- Concept Design
  - Layout scenarios
  - Piping concept design
  - Structural concept design
  - Technology selection
  - Process concept

A BENE0 factory in Germany is experiencing a bottleneck challenge for the foreseen production strategy for 2022-2030. Therefore, BENE0 wanted to analyze the remaining potential for improvement of present process lines and equipment. Actionable measures had to be identified, as well as their CAPEX impact and timing for new equipment and site extensions until 2030.

IPS performed:

- Operational analysis of the production site.
- Masterplan for site development.
- Risk analysis and mitigation plan

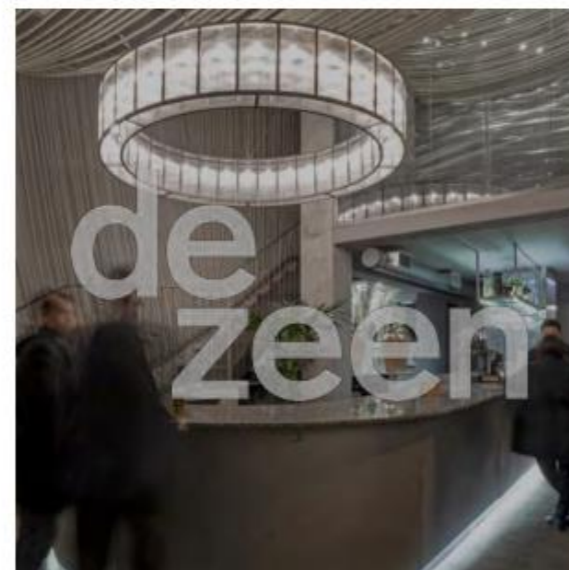
These studies analyzed different scenarios for optimization and defined:

- Technical requirements of various projects
  - Concept Design
  - Operations impact
  - Needed equipment
  - Surface requirements
- Investment
  - Value Chain
  - Stakeholder Analysis
  - Legal Framework
  - Business Case

IPS recommended around 50 different projects that could be executed in all the areas of interest for the factory such as process, operations, logistics and warehousing, sustainability and growth strategy.



## PRESSE & AUSZEICHNUNGEN



DEZEEN  
ARQUID Vorauswahl  
2021

**BESTES BÜRO  
DES JAHRES**



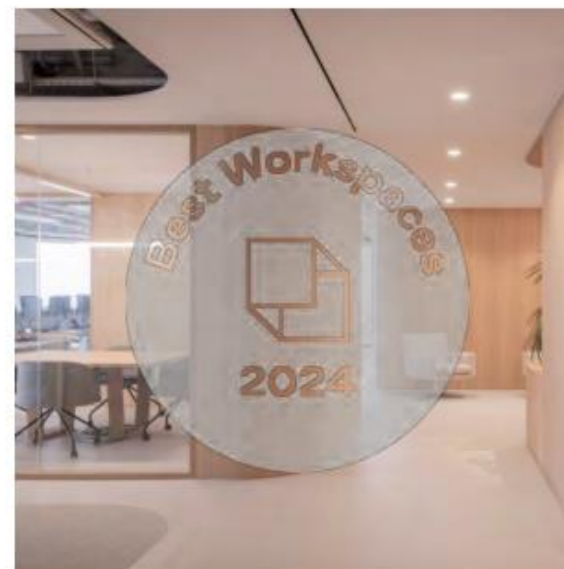
METALOCUS  
IDILIA Publiziert  
2021

**TOR ZU EINER  
NEUEN  
INDUSTRIE**



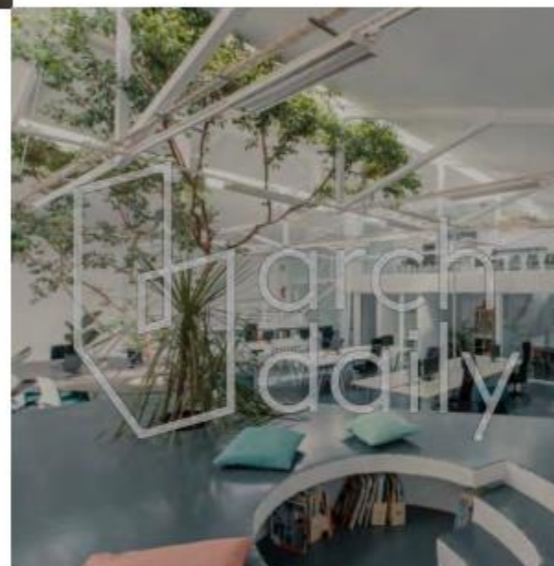
NERJA STADTBIBLIOTHEK  
Anerkennung  
2021

**NEUE  
STADTBIBLIOTHEK**



BAUNETZ INTERIOR | DESIGN  
MONEX HQ Ausgezeichnet  
2024

**BESTE  
ARBEITSPLÄTZE  
2024**



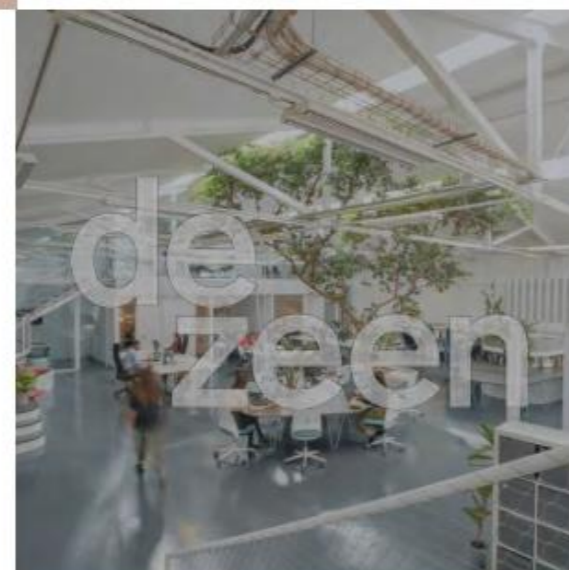
ARCHDAILY  
FICUS OFFICE Nominiert  
2022

**GEBÄUDE DES  
JAHRES**



OPENHOUSE MADRID  
ARQUID Teilnehmer  
2018 | 2019 | 2020 | 2021  
2022 | 2023

**ARCHITEKTUR-  
FESTIVAL**



DEZEEN  
FICUS OFFICE Vorauswahl  
2021

**BESTE KLEINE  
ARBEITSPLATZ-  
EINRICHTUNG**



NEW GENERATIONS  
HOEGAARDEN Publiziert  
2021

**NEUE ANLAGE IN  
BELGIEN**



BPOST BELGIUM  
OFFICES & HQ 2. Preis  
2020

**NEUE BÜROS  
UND HAUPTSITZ**



# Ihre Kontakte



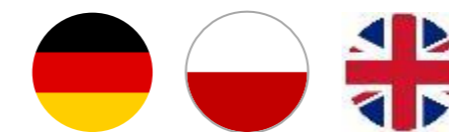
**Philippe Fürst**  
Geschäftsführer Group-IPS  
Deutschland

[philippe.fuerst@group-ips.com](mailto:philippe.fuerst@group-ips.com)  
+49 160 90 51 29 38



**Jan Grabek**  
Leitung Geschäftsentwicklung  
Deutschland

[jan.grabek@group-ips.com](mailto:jan.grabek@group-ips.com)  
+49 151 174 380 64





Vielen Dank für Ihre Zeit.